
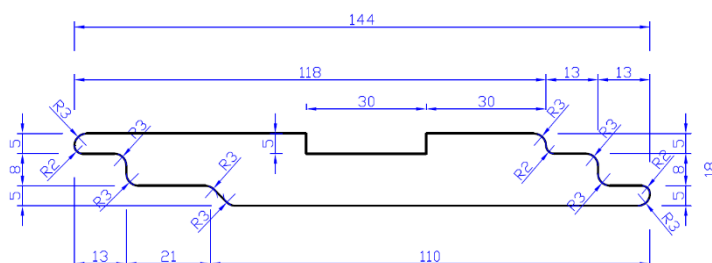
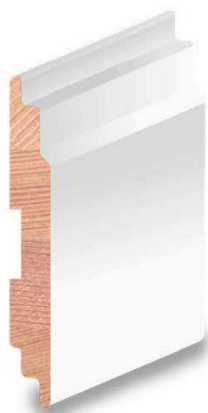


Totem dubbel halfhouts rabat

	Houthandel Van Dam Stationsweg 12, 3981 AC Bunnik	Productbladnummer
		B326-1



Artikelinformatie	
Artikelnummer	B3263022150590
Beschikbare lengtes (cm)	590
Artikelomschrijving	Western Red Cedar geprofileerde gootlijst, gevingerlast en/of gelamineerd
Houtsoort	Botanische naam: Thuja plicata (WRC)
Beoogd gebruik	Geschikt voor het verfraaien van de gootafwerking
Toepassingsgebied	Buiten (E), afgewerkt

Kwaliteit	
Productcertificaat	Vingerlassen volgens BRL 1704
Verfspecificatie	Anker Stuy Verven SKH KOMO volgens BRL 0814
Milieucertificaat	100% PEFC

Eigenschappen	
Geharmoniseerde norm	CE NEN-EN 14915 (SKH)
Duurzaamheidsklasse	2 (SKH publicatie 99-05)
Soortelijk gewicht	350-400kg/m ³
Houtvochtgehalte	16% (+2, -4%)
Buigsterkte	54 N/mm ²
Warmtegeleidingscoëfficiënt (W/m.K)	0,11 W/(mK)
Brand- en rookklasse	NPD (F)
Dampdiffusieweerstandsgetal μ	20 (nat) 50 (droog)
Geluidabsorptiecoëfficiënt	0.10 (250 Hz – 500 Hz) 0.30 (1000 Hz – 2000 Hz)
Formaldehydeklasse	E1

Verwerkingsadvies
De verwerkingsvoorschriften van dit product kunt u vinden op: www.totemboards.nl/verwerkingsvoorschriften

Houthandel van Dam
 Postbus 3, 3980 CA Bunnik
 Stationsweg 12, 3981 AC Bunnik

Assortiment		
Artikelnummer	Omschrijving	Productbladnr.
B3113018185590	totem wrc rift boeideel gev gel 15jr gar 100mu gegr ral 7035 100%pefc 18x185x5900	B311-1
B3113018235590	totem wrc rift boeideel gev gel 15jr gar 100mu gegr ral 7035 100%pefc 18x235x5900	B311-2
B3113018285590	totem wrc rift boeideel gev gel 15jr gar 100mu gegr ral 7035 100%pefc 18x285x5900	B311-3
B3113018350590	totem wrc rift boeideel gev gel 15jr gar 100mu gegr ral 7035 100%pefc 18x350x5900	B311-4
B3113028185590	totem wrc rift boeideel gev gel 15jr gar 100mu gegr ral 7035 100%pefc 28x185x5900	B311-5
B3113028235590	totem wrc rift boeideel gev gel 15jr gar 100mu gegr ral 7035 100%pefc 28x235x5900	B311-6
B3113028285590	totem wrc rift boeideel gev gel 15jr gar 100mu gegr ral 7035 100%pefc 28x285x5900	B311-7
B3222032150460	totem wrc rift gootlijst go1 15jr gar 100mu gegr ral 7035 100%pefc 32x150x4600	B322-1
B3222032125460	totem wrc rift gootlijst go3 15jr gar 100mu gegr ral 7035 100%pefc 32x125x4600	B322-2
B3222032075460	totem wrc rift gootlijst go5 15jr gar 100mu gegr ral 7035 100%pefc 32x75x4600	B322-3
B3222044044460	totem wrc rift gootlijst go6 15jr gar 100mu gegr ral 7035 100%pefc 44x44x4600	B322-4
B3222044100460	totem wrc rift gootlijst go7 15jr gar 100mu gegr ral 7035 100%pefc 44x100x4600	B322-5
B3222032100460	totem wrc rift gootlijst go8 15jr gar 100mu gegr ral 7035 100%pefc 32x100x4600	B322-6
B3223032075460	totem wrc rift gootlijst go9 15jr gar 100mu gegr ral 7035 100%pefc 32x75x4600	B322-7
B3222032063460	totem wrc rift gootlijst go10 15jr gar 100mu gegr ral 7035 100%pefc 32x63x4600	B322-8
B3222044150460	totem wrc rift gootlijst go11 15jr gar 100mu gegr ral 7035 100%pefc 44x150x4600	B322-9
B3263022150590	totem wrc gev dubbel halfhouts rabat r15 15jr gar gegr ral7035 100%pefc ce14915 22x150x5900	B326-1



Prestatieverklaring

Nummer: VDB-09

Producttype

Western Red Cedar
Channelsiding, minimale dikte: $\geq 18/13$ mm
Verticaal toegepast

Houtsoort

THPL (Thuja plicata)

Groeigebied

Westelijk Noord-Amerika: Verenigde Staten, Canada

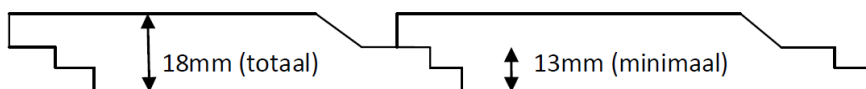
Beoogde gebruiken

Fabrieksmatig geproduceerde wand- en/of gevelbekleding van massief hout, geschikt voor gesloten gevelsystemen:
Binnengebruik (I), wel of niet afgewerkt
Buitengebruik (E), wel of niet afgewerkt

Dikte: $\geq 18/13$ mm

Totaal minimaal 18 mm (netto)

Minimaal 13 mm



Het geprofileerde deel van de blootgestelde zijde van het houtproduct mag niet meer dan 20% van het effen deel bedragen, of niet meer dan 25% indien zowel blootgestelde als niet-blootgestelde zijden van het houtproduct worden beschouwd.

Bij stootvoegen geldt de grotere dikte voor het raakvlak van de voegen.

Mechanisch bevestigd op een dragend latwerk van hout, met of zonder open spouw aan de achterzijde. Het houtproduct moet ontworpen zijn om bevestigd te worden zonder open voegen.

Een open luchtsouw impliceert de mogelijkheid tot ventilatie achter het product, terwijl een gesloten luchtsouw dergelijke ventilatie uitsluit. De ondergrond achter de spouw moet ten minste van klasse A2-s1, d0 zijn met een minimumdichtheid van 10 kg/m^3 . Bij een afgesloten spouw van ten hoogste 20 mm en met verticale houten elementen mag de ondergrond ten minste van klasse D-s2, d0 zijn.

Naam en contactgegevens fabrikant

Houhandel Van Dam
Postbus 3, 3980 CA Bunnik
Stationsweg 12, 3981 AC Bunnik

Houhandel van Dam
Postbus 3, 3980 CA Bunnik
Stationsweg 12, 3981 AC Bunnik

Systeem voor beoordeling en verificatie van de prestatiebestendigheid

4

Geharmoniseerde norm

NEN-EN 14915:2013

Wand- en gevelbekleding van massief hout - Eigenschappen, conformiteitsbeoordeling en merken.

Europese technische beoordeling

SP Technical Research Institute of Sweden (RISE)

Rapportcode: PX08687B, 14-01-2011

Aangegeven prestaties

Essentiële kenmerken	Prestaties	Geharmoniseerde Europese norm
Volumieke massa	330-370-390 kg/m ³	EN 350-2
Duurzaamheidsklasse	2	EN 350-2
Gebruiksklasse	1,2,3	EN 335
Brand- en rookklasse	D-s2, d0	SP RISE/PX08687B
Dampdiffusieweerstandgetal	20 (nat) 50 (droog)	EN 14915:2013 (table 2)
Geluidsabsorptiecoëfficiënt	0.10 (250 Hz – 500 Hz) 0.30 (1000 Hz – 2000 Hz)	EN 14915:2013 (table 3)
Warmtegeleidingscoëfficiënt	0.11 W/(mK)	EN 14915:2013 (table 4)
Formaldehydeklasse	E1	
Pentachloorphenolgehalte	$\leq 5 \times 10^{-6n}$	
Vrijkomen van andere gevaarlijke stoffen	NPD	
Noodzaak voorboren	Geen	

De prestaties van het hierboven omschreven product zijn conform de aangegeven prestaties. Deze prestatieverklaring wordt in overeenstemming met Verordening (EU) nr. 305/2011 onder de exclusieve verantwoordelijkheid van de hierboven vermelde fabrikant verstrekt.

Ondertekend voor en namens de fabrikant door:

E.J. Leeuw, Directeur



Bunnik, 3-12-2018

Houthandel van Dam
Postbus 3, 3980 CA Bunnik
Stationsweg 12, 3981 AC Bunnik

